

Sur mon chemin...



Un spectacle de la compagnie

QUI-
BOUT!



Un voyage dans le temps

Pour les tout-petits à partir de 1 an et tous les plus grands

Inspiré par l'univers d'Alice au Pays des Merveilles de Lewis Carroll


SPEDIDAM
les droits des artistes-interprètes

 ARLES

 Saison 13

 LA MINOTERIE

 ÉVEIL
ARTISTIQUE
Scène conventionnée Arc, enfance, jeunesse

 VÉLO THÉÂTRE

THÉÂTRE
MASSALIA

Sur mon chemin...

Spectacle tout-public, à partir de 1 an
Bilingue français/anglais

Écriture et mise en scène : **Lila Berthier**

Jeu, manipulation d'objets : **Jérôme Beaufiles ou Antoine Régent,**

Maude Buinoud ou Clémentine Vignais

Régie : **Aymrik Pech**

Création images : **Lan Nguyen Dinh**

Création lumière : **Christophe Schaeffer**

Composition musique : **Benoît Demarle**

Création octobre 2018

Production : Qui-Bout !

Co-production :

Théâtre Massalia - Scène conventionnée d'intérêt national art, enfance, jeunesse -
Marseille

Vélo Théâtre - Scène conventionnée théâtre d'objet - Apt

Eveil Artistique - Scène conventionnée art, enfance, jeunesse - Avignon

La Minoterie - Scène conventionnée art, enfance, jeunesse - Dijon

Soutiens :

La **SPEDIDAM**

Le service de la culture de la **Ville d'Arles**

Le **Département des Bouches-du-Rhône** - dispositif Saison 13

Le **Théâtre de Fos** - Scènes & Cinés

Contacts

Artistique, diffusion : Lila Berthier - 06 73 88 02 26 - artistique@quibout.com

Administration : Fleur Baignères - 06 59 25 32 34 - production@quibout.com

Régie : Aymrik Pech - 06 64 13 36 13 - aymrikp@gmail.com



Accueillis
et entraînés
par *Alice* et *Rabbit*
passez par la porte du rêve
suivez le chemin
entrez
et
asseyez-vous sur l'herbe !
Quel que soit votre âge
vous pourrez frissonner et rire
le temps d'un thé
ou d'une montée d'escalier.
Mais attention !
Même si on se sent petit...
souvent...
parfois...
sometimes...
it depends...
c'est selon...
on sort tous grandis
de cette folle histoire sans queue ni tête !

Sur mon chemin... est un spectacle qui s'adresse aux tout-petits, à ceux qui vivent déjà intensément ce que représente le fait de grandir, qui chaque jour avancent sur leur chemin de Vie.

C'est un spectacle qui s'adresse aux adultes, qui n'en finissent pas, eux aussi, de grandir.

C'est un théâtre d'images, de silhouettes, d'ombres, et de jeux entre deux comédiens.

C'est l'avancée d'un personnage, *Alice*, qui s'endort, suit un *Lapin Blanc*, tombe dans le rêve et rapetisse, en taille et en âge.

Après ce retour dans le temps, elle rejoue sa naissance et sa petite enfance, rencontre des obstacles, des portes fermées, des portes ouvertes, et se confronte à l'Autre, qui l'oblige à s'affirmer.

A travers son cheminement, chacun pourra reconnaître le sien.



Sur mon chemin... est un spectacle pour les petits

Et pour tous les plus grands

C'est une régression-progression

Un voyage

Initiatique

Dans le Temps

Dans le rétrécissement et le grandissement

Entre apparition et disparition

Un rêve

C'est un spectacle sur l'avancée dans la Vie

Sur la volonté

La persévérance

Qui font que les obstacles sont finalement surmontés

C'est un spectacle qui donne envie de traverser le Temps

Ensemble



Sur mon chemin...

Ce sont des images
Des mots
Des sons
Qui provoquent des sensations
Des émotions
Des réminiscences

Deux comédiens, une femme et un homme, une *Alice* anglaise et un *Rabbit* français, jouent à nous raconter à leur manière l'histoire d'*Alice*.

Dans une dramaturgie utilisant la répétition-variation et l'association d'idées ou d'images comme fils conducteurs, *Alice* et *Rabbit* utilisent le langage, des sons qui invitent à l'imaginaire,

des théières, des tasses, un réveil, un mouchoir, une boîte à musique,

et quatre cubes lumineux, qu'ils manipulent et dans lesquels ils font vivre des images et des silhouettes, en ombres.

Le spectacle commence dans le hall du théâtre ou de la crèche, puis les spectateurs sont invités à passer par une grande porte, suivre un chemin, et s'asseoir dans la salle, sur l'herbe ou les gradins, dans un rapport frontal...

Sur mon chemin... c'est le parti-pris de proposer à tous les spectateurs, quel que soit leur âge, un même spectacle avec autant de niveaux de lecture, intellectuelle et émotionnelle, que de personnes dans la salle.

C'est un bain d'images, de musiques, de langues et de situations, surprenant, absurde et beau, comme la vie, dans laquelle nous sommes tous plongés, dès notre naissance, et même avant...

C'est un spectacle porteur de questions...



L'équipe



Lila Berthier : écriture et mise en scène

Elle commence dans le métier à l'âge de 14 ans, en jouant Louison dans *Le Malade Imaginaire* aux côtés de Marcel Maréchal.

Elle fait du cirque aussi (trapèze fixe, volant, tissu, acrobatie), depuis l'âge de 8 ans, et de la danse.

Après un « bac théâtre » au Lycée Molière à Paris, elle continue à pratiquer le cirque chez Fratellini ou à l'École de Rosny-sous-Bois, et le théâtre au Conservatoire du 5^{ème} arrondissement de Paris.

Elle écrit sur les relations entre ces deux arts dans une maîtrise et un DEA d'études théâtrales, à Paris III, sous la direction d'Anne-Françoise Benhamou puis de Georges Banu. Puis, elle fait des expériences de croisements, co-crédant la Cie Hors-Piste, et jouant *Temporairement épuisé* d'Hubert Colas, la tête en bas dans un tissu. Elle interprète également *Acrobates* d'Israël Horovitz dans un spectacle d'Yves Pignot.

Titulaire du Diplôme d'Etat en Enseignement du Théâtre, elle anime depuis de nombreuses années des ateliers de théâtre, de cirque, pour des publics variés, avec la Ferme du Buisson-Scène Nationale de Marne-la-Vallée, le Centre National des Arts du Cirque, Regards et Mouvements (Superstrat) à Pontempyrat, ou encore pour Cultures du Cœur à Paris, le Théâtre de la Calade à Arles...

Elle imagine également des propositions autour de ses spectacles pour les tout-petits et/ou les adultes accompagnants.

Elle rencontre le « jeune public » en 2003, en jouant pour la compagnie Pointure 23, *Pâte à chemise et robe à pattes*, plus de 160 fois, en France et en Espagne. C'est un spectacle qui s'adresse aux enfants à partir de 18 mois.

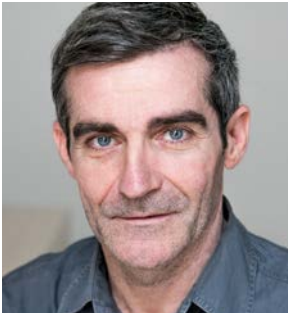
Elle se prend au jeu et s'éprend de ce public-là.

En 2008, elle crée à Arles la Compagnie Qui-Bout ! pour proposer des spectacles et ateliers de théâtre et cirque.

C'est avec l'adresse au jeune public qu'elle commence... et continue, au fil des projets.

Dans le lit du Géant Toboggan, Petit Gaillou, Bac à fouilles, Ça cartonne !, Sur mon chemin...

En 2012, elle participe à un stage de réflexion sur la création pour la petite enfance avec Nova Villa à Reims, Le Théâtre de la Guimbarde à Charleroi (Belgique) et le Festival Petits Bonheurs à Montréal (Québec).



Jérôme Beauvils : jeu-manipulation d'objets

Comédien, clown, danseur, metteur en scène et psychomotricien DE, il s'est d'abord formé à l'école de la Criée de Marseille avec Jean-Pierre Raffaelli. Il participe à la création de L'équipage en 1991 et de la Cie Vol Plané avec Alexis Moati en 1996 (avec lequel il joue 3 duos de clown). Il a travaillé avec différents metteurs en scène : Henry Moati, Jean Boillot, Gidas Bourdet, Yvan Romeuf, Claire Massabo, et plus récemment, Frédérique Fuzibet et le Théâtre de la Mer, ainsi que Christine Fricker, chorégraphe de la Cie Itinerrances.

Antoine Régent : jeu-manipulation d'objets

Après une formation au Cours Florent puis aux Ateliers Gérard Philippe à St Denis, il travaille comme comédien avec des metteurs en scène comme Tilly (Charcuterie fine) et Claudia Stavisky (Mardi d'Edouard Bond) au Théâtre de la colline, avec Guy-Pierre Couleau au Festival d'Avignon (In) puis au Théâtre Paris-Villette et Marc Paquien au Théâtre National de Chaillot (Le Baladin du monde occidental de Synge)... Au cinéma il a travaillé avec Pierre Salvadori, Arnaud Desplechin, Maïewen, Thomas Bidegain et pour la télévision avec Jacques Malaterre, Olivier Schatzky, Virginie Wagon... Il a également été assistant, metteur en scène et photographe.



Maude Buinoud : jeu-manipulation d'objets

Comédienne et intervenante théâtre, formée à l'Université Aix-Marseille, elle travaille essentiellement autour des écritures contemporaines. Son parcours est jalonné de rencontres éclectiques : Denis Chabrouillet et le théâtre d'objets gigantesques, Nicole Yanni et les présentations d'auteurs vivants en public, Éva Doumbia et Dieudonné Niangouna pour l'acteur source du texte, Michel André et les écritures du réel, Nanouk Broche et les adaptations de textes non-théâtraux...

Clémentine Vignais : jeu-manipulation d'objets

Après un Bac « théâtre » au Lycée Claude Monet à Paris, elle entre en licence d'Études Théâtrales à Paris III et au Conservatoire du XIII^e arrondissement. Elle intègre en 2015 l'Ensemble 25 de l'ERACM. Elle joue sous la direction de Karim Bel Kacem au Théâtre d'Arles, Mathieu Bauer au CDN de Montreuil... Depuis sa sortie en 2018 elle travaille en tant qu'assistante à la mise en scène de Stéphane Braunschweig pour L'École des femmes. Et en tant que comédienne sur Hamlet par la Cie Vol Plané (Alexis Moati et Pierre Laneyrie).



Aymrik Pech : régie

Après une formation polyvalente en 2007 aux métiers du son, de la lumière et du plateau, il travaille comme régisseur plateau pour le Festival d'Avignon, la Scène Nationale de Cavaillon et le Théâtre de la Calade à Arles. C'est en 2012 qu'il rejoint la Cie Qui-Bout ! pour la direction technique de tous ses spectacles. Il intègre également dès 2014 le IIPM dirigé par Milo Rau, en tant qu'éclairagiste et régisseur plateau sur la trilogie *Europa*, en tournée dans toute l'Europe.



Lan Nguyen : création images

Après des études d'histoire de l'art et de philosophie à Paris VIII, il travaille en tant qu'assistant coloriste pour un artiste peintre, illustrateur, peintre, assistant photographe, professeur de dessin, mannequin... Il a été organisateur, chef d'équipe ou scénographe pour Les Nuits Blanches à Paris, Le Centre Georges Pompidou, Dansem à Marseille, Les Rencontres Internationales de la Photographie, le Magasin de Jouets et la Fondation Ortis à Arles. Il est également thérapeute en médecine chinoise à Paris.



Christophe Schaeffer : création lumière

Après une formation musicale, une activité d'artiste peintre/plasticien, et une thèse de philosophie, il se dirige vers la création lumière en 1996. Il travaille pour de nombreux metteurs en scène de théâtre et d'opéra, chorégraphes, scénographes et musiciens/compositeurs, compagnies et personnalités des Arts du cirque et de l'univers clownesque... Il est également l'auteur d'une vingtaine d'ouvrages de philosophie et de poésie dont le fil conducteur est le dialogue et l'altérité.



Benoît Demarle : composition musique

Benoît Demarle compose et interprète des musiques de films depuis plus de dix ans. Multi-instrumentiste, il est aussi passionné par la nature et les animaux. Une grande partie de son travail de compositeur est d'ailleurs tournée vers la mise en musique de documentaires animaliers.



Fleur Baignères : administration

Diplômée du Master II droit et management de la culture et des médias de l'université d'Aix-en-Provence, elle travaille plusieurs années à Paris dans le domaine de la production phonographique (20000st, Colorz Records) et de l'édition musicale (Luanda). De retour dans le sud de la France, elle intègre l'équipe de Colombe Records, label marseillais et producteur de spectacles vivants musicaux, notamment pour le jeune public. Elle rejoint Qui-Bout ! en avril 2019.



Historique du spectacle

Des résidences de recherche en crèche, soutenues par la Ville d'Arles, ou s'inscrivant dans le réseau « Art et Tout Petit » coordonné par le Théâtre Massalia, ont été mises en place en amont des répétitions pour permettre à Lila Berthier de travailler en étroite collaboration avec ses futurs spectateurs.

Résidences de recherche en crèches et théâtres entre juin 2016 et novembre 2017

Crèche Lou Pitchounet - Arles

Théâtre de Fos - Fos sur Mer

Crèche Les Canaillous - Eyguières

Eveil Artistique - Avignon

Crèche La Souris Verte - Arles

Vélo Théâtre - Apt

Résidences de création entre février 2018 et octobre 2018

Vélo Théâtre - Apt

Eveil Artistique - Avignon

Théâtre Massalia - Marseille

La Minoterie - Dijon

Théâtre de Fos - Fos sur mer

Création octobre 2018

Première saison : 2018/2019 – 69 représentations

Théâtre de Fos - Fos sur Mer (13)

Festival En Ribambelles - Allauch (13)

Festival Momaix - Théâtre Antoine Vitez - Aix en Provence (13)

L'Alpillium - Saint Rémy de Provence (13)

Centre culturel - Charleval en Provence (13)

Bibliothèque - Saint Chamas (13)

Festival Drôles de Noël - Arles (13)

Eveil artistique - Avignon (84)

Espace Robert Hossein - Grans (13)

Théâtre Massalia – écoles, crèches et plateau - Marseille (13)

Festival Puy de Mômes - Cournon d'Auvergne (63)

Festival Saperlipopette - Domaine d'O - Montpellier (34)

Festival d'Avignon – Maison du Théâtre pour enfants - Eveil artistique - Avignon (84)

Et 7 ateliers (PMI, RAM, crèches)

Conditions de tournée

Conditions techniques

Durée du spectacle :

40 min (30 min de spectacle + 10 min de préambule et installation public)

Âge :

Dès 1 an

Jauge :

en théâtre : 70 (public sur le plateau)
en crèche : 30

Espace scénique min. :

ouverture 4,50 m X profondeur 3,50 m

Impératif :

noir salle

Montage :

2h30 en crèche, 2 services en théâtre

Démontage :

1h

Conditions financières

Prix HT (ajouter TVA 5,5%)

1^{er} jour :

1 représentation : 1 800 € HT

2 représentations : 2 000 € HT

3 représentations : 2 200 € HT

2^{ème} jour et suivants :

1 représentation : 1 300 € HT

2 représentations : 1 500 € HT

3 représentations : 1 700 € HT

Tarif crèches ou écoles :

(montage le jour même)

1 représentation : 1 300 € HT

2 représentations : 1 500 € HT

Transport :

A/R pour 4 personnes + décor 8m³

Défraiements :

tarif Syndecac pour 4 personnes



La Compagnie Qui-Bout !

Qui-Bout ! est une compagnie qui bouillonne d'envies et de projets.

Tout commence en novembre 2008 à Arles, sous l'impulsion de Lila Berthier, qui veut proposer des spectacles et ateliers de théâtre et de cirque à un très large public, en commençant par les tout-petits.

Les spectacles de Qui-Bout ! sont des créations théâtrales originales.

Lila Berthier défend un théâtre visuel et sonore et invente des univers drôles et poétiques dans lesquels la musique et la manipulation d'objets ont une place importante.

En créant à partir de procédés et de matériaux simples, l'objectif artistique est d'embarquer le public dans un imaginaire, qui questionne notre rapport au monde et soulève des interrogations en chacun de nous.

Depuis sa création, la compagnie propose des spectacles pour le jeune public.

Par choix. Par conviction.

Avec l'envie de parler aux plus petits, et dans le même temps, aux adultes qui les accompagnent, à un autre niveau, à des endroits différents pour chaque âge et chaque personne.

Dans le lit du Géant Toboggan était une co-réalisation avec une autre compagnie (Pointure 23, mise en scène Sylvie Bloch). Ça a été un beau point de départ.

Avec *Petit Gaillou*, Lila Berthier signe son premier texte et spectacle, une forme légère et intimiste, qui touche encore aujourd'hui des adultes, émus, et des enfants, attentifs.

Bac à feuilles et *Ça cartonne !* sont le fruit d'une même collaboration, entre Lila Berthier et Claire Leyat ; 2 comédiennes sur scène, qui, avec peu de choses, emmènent les spectateurs dans un univers qu'elles ont inventé au plateau, et qui raconte beaucoup, sur le monde d'hier et d'aujourd'hui.

Le spectacle *Sur mon chemin...* représente dans le travail de la compagnie un nouvel ancrage, avec, pour la première fois, une mise en scène assumée par Lila Berthier et l'envie de partir d'un texte, d'un univers, mais aussi d'approfondir, de prendre le temps, de re-questionner cette envie de parler aux tout-petits et aux plus grands.

Les spectacles en tournée

Petit Gaillou (création 2009) :
spectacle de conte, avec une comédienne, un grand livre et un accordéon, à partir de 2 ans

Bac à feuilles (création 2012) :
comédie archéoludique et musicale, d'intérieur et d'extérieur, à partir de 3 ans



QUI- BOUT!

Qui-Bout !

Maison des associations,
3 bd des Lices - 13200 Arles

Siret : 511 664 906 000 19

Licence entrepreneur du
spectacle : 2-1057284

www.who-bout.com